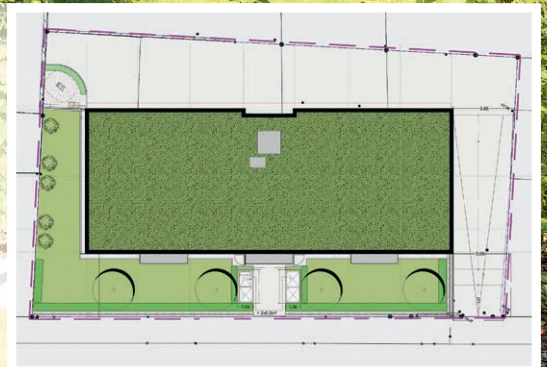




Gemeinnütziges
Siedlungs-
Werk GmbH
Frankfurt/Main

Laurels Cube

Moderne Anlage mit
Eigentumswohnungen
Frankfurt-Heddernheim



Zehn moderne Eigentumswohnungen

Autowäsche und -werkstatt machten Platz für eine moderne Wohnanlage mit zehn Eigentumswohnungen in zentraler Lage von Frankfurt-Heddernheim. Dabei wurde viel Wert gelegt auf die Bedürfnisse von Familien, die in der Stadt bleiben, aber nicht auf Wohnfläche verzichten wollen.

Wohnungsmix sorgt für Vielfalt



So entstand ein 3-geschossiger, voll unterkellertes Massivbau. Dessen 1- bis 5-Zimmer-Wohnungen verfügen über 37 bis 150 m², jeweils mindestens einen Balkon und sind per Aufzug barrierefrei erreichbar. Die moderne Fassade wurde mittels profilierter Fassadenbausteine im Wärmedämmverbundsystem optisch gegliedert und das Flachdach extensiv begrünt. Auf der Nordseite des Gebäudes konnten die Garagenplätze dank Topografie ins Untergeschoss integriert werden und sind über eine offene Rampe zugänglich.



Cleveres Heizen und Steuern

Das Gebäude verfügt über Solarthermie und eine zentrale Lüftungsanlage mit Kreuzgegenstrom-Wärmetauscher. Licht, Rollläden und Raumtemperatur lassen sich in jeder Wohnung mittels Smart-Home-System steuern.



Bauherr:	Gemeinnütziges Siedlungswerk GmbH Frankfurt/Main
Bauträger:	Gemeinnütziges Siedlungswerk GmbH Frankfurt/Main
Architekt:	Gemeinnütziges Siedlungswerk GmbH Frankfurt/Main
Adresse:	In der Römerstadt 56 60439 Frankfurt-Heddernheim
Bauzeit:	09.2016 bis 12.2017
Grundstück:	1.163 m ²
Wohnfläche:	1.153 m ²
Wohneinheiten:	10 Wohneinheiten 1- bis 5-Zimmer-Wohnungen
Energie:	Erdgas-Brennwert-Kessel mit Solarthermie; EnEV 2016; EH55-Standard

